

PROACT.®

PA189

Pantalon de survêtement unisexe

- Empiècement dos en mesh pour une meilleure ventilation.
- Ceinture élastiquée avec cordon de serrage pour un meilleur maintien.
- Coupe ajustée moderne.

100% polyester tricot. Empiècement dos en mesh pour une meilleure ventilation. 2 poches côtés zippées. Ceinture élastiquée avec cordon de serrage. Bas de jambe zippé. Coupe ajustée moderne.




XS - S - M - L - XL - XXL - 3XL  210 g/m²

Tableau équivalence des tailles par pays en dernière page.

Informations Complémentaires

Logistique



1



25



BD - Bangladesh
PK - Pakistan

Code douanier



61046300

Existe aussi en version



PA199



Black

Dark
Grey

Sporty
Navy

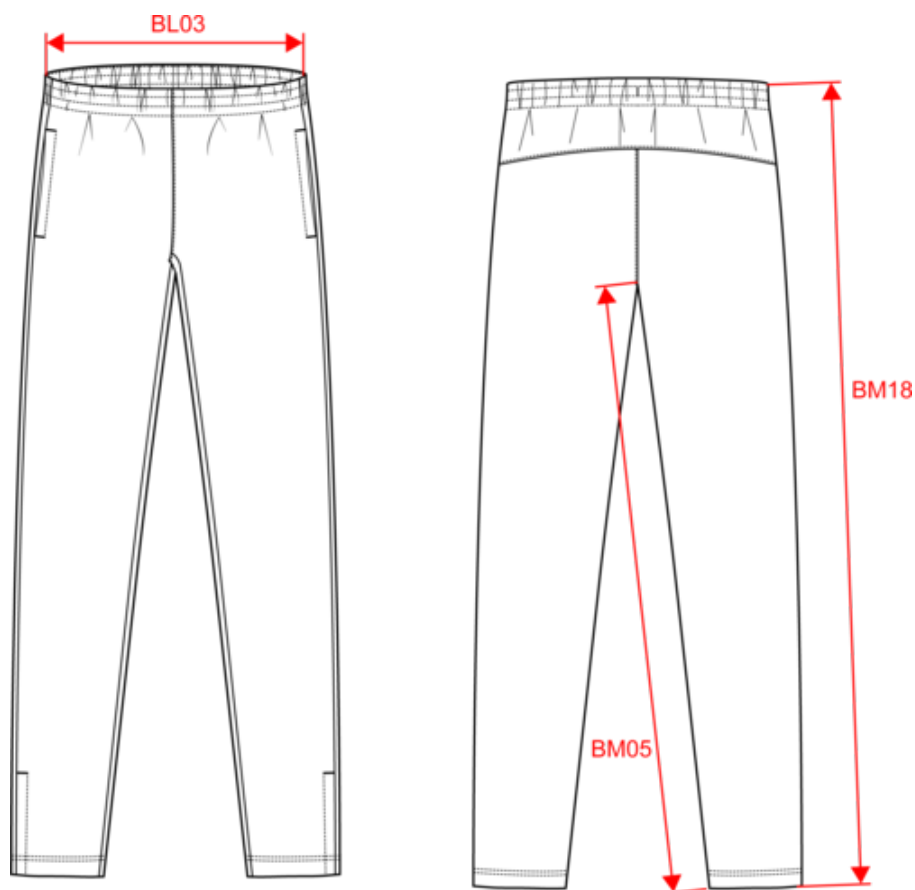


PROACT.®

PA189

Pantalon de survêtement unisexe

Dimensions (cm)



Mesures en cm	XS	S	M	L	XL	XXL	3XL
BL03 - 1/2 largeur taille élastiquée à plat (ceinture devant sur dos)	33.00	35.00	37.00	39.00	42.00	45.00	48.00
BM05 - Longueur entrejambes	80.40	81.00	81.50	82.00	82.60	83.00	83.75
BM18 - Longueur côté (ceinture comprise)	104.80	106.00	107.30	108.50	110.00	111.20	112.50

PROACT[®]

PA189

Pantalon de survêtement unisexe

Informations Couleurs



Black

RVB : 35,35,37
Pantone C : Black
Pantone TCX : 19-4004TCX



Dark Grey

RVB : 63,60,60
Pantone C : 447C
Pantone TCX : 19-0000TCX



Sporty Navy

RVB : 34,51,72
Pantone C : 7546C
Pantone TCX : 19-4024TCX

Logistique



1



25

Sizes	Width (cm)	Height (cm)	Length (cm)	Net weight (kg)	Gross weight (kg)	Pieces/Box	Pieces/Bundle
XS	40.00	22.00	60.00	8.90000	10.80000	25	1
S	40.00	22.00	60.00	9.00000	11.00000	25	1
M	40.00	22.00	60.00	9.20000	11.20000	25	1
L	40.00	22.00	60.00	9.50000	11.50000	25	1
XL	40.00	25.00	60.00	9.80000	11.80000	25	1
XXL	40.00	25.00	60.00	10.10000	12.10000	25	1
3XL	40.00	27.00	60.00	10.40000	12.40000	25	1