

# KARIBAN

K268

## Polo manches courtes enfant

- No label : 100% personnalisable à votre marque.
- Coton peigné : durabilité du vêtement dans le temps.
- Coupe ajustée mode et confortable.

100% coton (sauf coloris Oxford Grey : 90% coton et 10% viscose). Coton peigné prérétréci RingSpun. Maille piquée. Coupe ajustée. Patte de boutonnage 2 boutons ton sur ton. Bande propreté en tissu principal ton sur ton. Col et bas de manches en bord-côte 1x1. Finition bas de vêtement ourlet double surpiqûres. Présence d'élasthanne dans le bord côte bas de manche pour éviter qu'il se déforme. Pas d'étiquette de marque au col, uniquement une puce de taille pour faciliter la personnalisation.

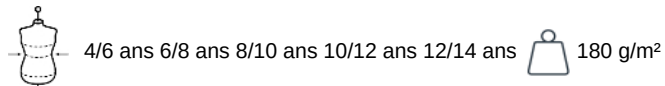


Tableau équivalence des tailles par pays en dernière page.

### Certifications



### Informations Complémentaires

#### Logistique



#### Pays d'origine



BD - Bangladesh

#### Code douanier



61051000



### Existe aussi en version



K255

K254

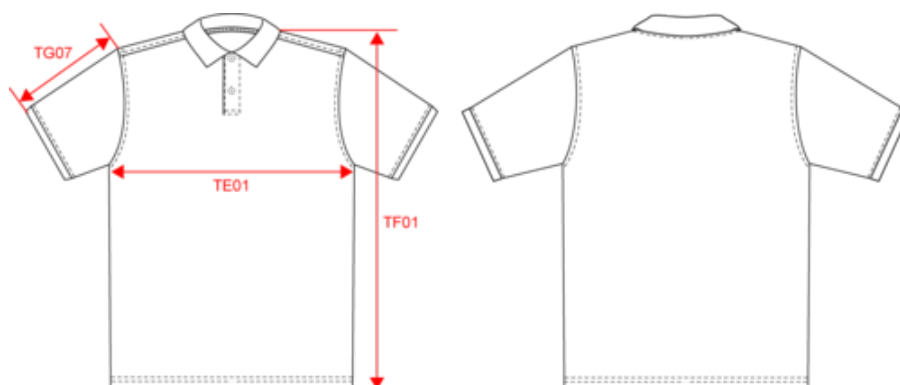


# KARIBAN

K268

## Polo manches courtes enfant

### Dimensions (cm)



Mesures en cm	4/6 ans	6/8 ans	8/10 ans	10/12 ans	12/14 ans
TE01 - 1/2 largeur poitrine à 1.5cm de l'emmanchure	34.70	36.40	39.00	42.50	46.00
TF01 - Hauteur totale de l'HSP	45.15	49.95	54.75	59.55	64.35
TG07 - Longueur manche courte	12.45	14.55	16.75	19.05	21.35

